

Paleta plastikowa 1200 x 800 mm, z pełnym blatem, na 3 płozach

Paleta plastikowa 1200 x 800 mm, z pełnym blatem (Regranulat) – Dane techniczne



Lekka i wytrzymała **europaleta plastikowa** z pełnym blatem wykonana z **granulatu HDPE z recyklingu**, stanowiąca doskonałą alternatywę dla tradycyjnych palet drewnianych w transporcie i składowaniu.

Niska masa własna (tylko 12 kg) ułatwia obsługę ręczną oraz **zmniejsza koszt transportu** przy zachowaniu dużej nośności.

Wymiary gabarytowe palety (szer. x głęb. x wys.):	1200 x 800 x 144 mm
Materiał	HDPE (High Density Polyethylene)
Konstrukcja palety	blat pełny - z krawędziami lub gładki, z 3 płozami
Obciążenie statyczne	3000 kg
Obciążenie dynamiczne (przenoszenie wózkiem widłowym)	1500 kg
Obciążenie regałowe	750 kg
Zakres temperatur pracy	od -20°C do +60°C
Odporność	Bardzo wysoka odporność na wilgoć, chemikalia i środki myjące
Zastosowanie	magazynowanie na regale paletowym, transport wózkiem widłowym
Sposób składowania	układanie w stosie
Normy i certyfikaty	<ul style="list-style-type: none"> • ISO 9001 (organizacja procesu produkcji) • ISO 8611 (dopuszczalne obciążenia) • Oznaczenie śladu węglowego ESG
Ciężar palety	12 kg
Kod produktu	13-044

Nowoczesna paleta wykonana z HDPE zaprojektowana do intensywnego użytkowania w branżach o wysokich wymaganiach higienicznych, stanowiąca trwałą alternatywę dla palet drewnianych.

Paleta została zaprojektowana jako wytrzymała konstrukcja **na trzech płozach z pełnym blatem** o wymiarach 1200x800 mm i jest kompatybilna z regałami paletowymi wysokiego składowania.

Najważniejsze korzyści dla użytkownika i działu zakupów

- brak absorpcji wilgoci i odporność na pleśń
- łatwe czyszczenie wodą pod ciśnieniem
- większa trwałość
- długa żywotność – nawet wielokrotnie dłuższa niż palety drewniane
- lepsze bezpieczeństwo pracy - brak drzazg i gwoździ

Zastosowanie produktu

- przemysł spożywczy
- farmacja
- logistyka i magazynowanie FMCG
- transport i eksport
- automatyczne systemy magazynowania
- możliwość trwałego znakowania (logo, nr palety itp.)

Konstrukcja palety



· blat palety



· paleta od spodu



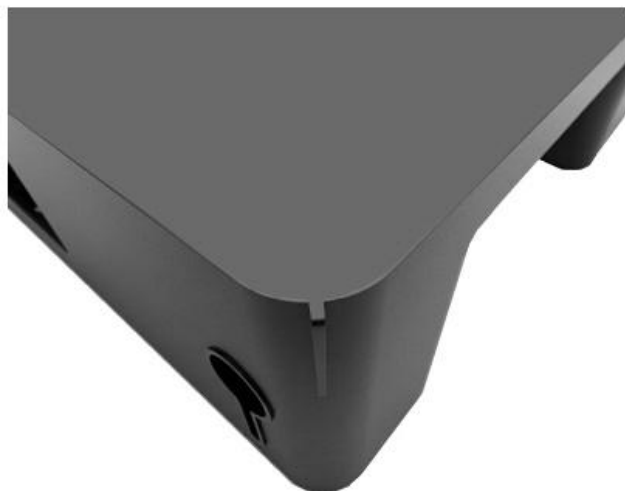
· palety w stosie

Dodatkowe parametry techniczne palety

Typ produktu	Paleta plastikowa (europaleta) 1200 x 800 mm, z pełnym blatem, z płozami
Klasyfikacja palety	Europaleta plastikowa
Rodzaj blatu	Blat pełny, bez otworów
Podstawa palety	3 płozy - do wózków widłowych i systemów przenoszenia
Ślad węglowy palety	181 kg Co ² na 1 m ³

Warianty wykonania europalety plastikowej

Blat palety



· blat gładki – bez krawędzi



· blat gładki – z krawędziami

Paleta plastikowa higieniczna vs Paleta EPAL (drewniana)

Materiał	Tworzywo sztuczne (HDPE)	Drewno
Waga	12 - 20 kg	22 - 25 kg
Nośność dynamiczna	1250 - 1500 kg	ok. 1500 kg
Konstrukcja blatu	pełny	ażurowy
Mycie / dezynfekcja	Tak	Nie
Kontakt z żywnością	Tak	Ograniczony
Ślad węglowy	181 kg Co ² na 1 m ³	405 kg Co ² na 1 m ³ (+ 223%)
ISPM 15 (fumigacja)	Nie jest wymagana	Wymagana (przy eksporcie)
Odporność na wilgoć	Pełna	Niska
Trwałość	Bardzo wysoka	Średnia
Naprawa	Nieopłacalna	Możliwa
Cena zakupu	Wysoka	Niska
Obieg (wymiana)	Nie (możliwy recykling)	Tak (system EPAL)

Wniosek:

Palety plastikowe mimo, że są droższe od palet drewnianych mają **bardziej wszechstronne zastosowanie** oraz **dłuższy okres eksploatacji**, a możliwość recyklingu oznacza **mniejszy ślad węglowy**.

Normy, atesty i poświadczenia

Produkt polski



- o Polski zakład produkcyjny

Atest ISO 9001



- o System zarządzania jakością

■ Atest ESG



- o Oznaczenie śladu węglowego

- **Badanie dopuszczalnych obciążeń palety** - dynamicznych / na regale, prowadzone były w roku 2025 w oparciu o PN-EN ISO 8611-1:2022
- **Badanie dopuszczalnych obciążeń palety** - dynamicznych / na regale, prowadzone były w roku 2025 w oparciu o PN-EN ISO 8611-1:2022-06 w następującym zakresie:
 - wytrzymałość na zginanie na regale paletowym z wynikiem 960 kg (pęknięcie palety).
 - wytrzymałość w transporcie wózkami widłowymi z wynikiem 1500kg (brak trwałych uszkodzeń).
- **Środowiskowa ocena cyklu życia produktu LCA** (Life Cycle Assessment), badająca **ślad węglowy palety**, przeprowadzona w oparciu o następujące wytyczne:
 - ISO 14040 (Zarządzanie środowiskowe, Ocena cyklu życia, Zasady i struktura).
 - ISO 14044 (Zarządzanie środowiskowe, Ocena cyklu życia, Wymagania i wytyczne).
 - ISO 14025 (Etykiety i deklaracje środowiskowe, Zasady i procedury).
 - PEFCR (Product Environmental Footprint Category Rules Guidance).
 - PCR (Rekomendacje do wykonania analizy produktu)

FAQ – Europalety plastikowe z blatem

Czym jest europaleta plastikowa ?

Jest to standardowa paleta plastikowa o wymiarach 1200 × 800 mm, z pełnym blatem, wyposażona w 3 płozy.

Z jakiego materiału wykonana jest europaleta plastikowa?

- Paleta produkowana jest z polietylenu wysokiej gęstości (HDPE), jest to tworzywo sztuczne o bardzo dużej odporności chemicznej oraz dużym zakresie temperatur pracy
- bez dodatków drewnopochodnych
- bez metalu w konstrukcji

Co oznacza atest ESG?

Potwierdza, że produkt został poddany środowiskowej ocenie cyklu życia produktu LCA (Life Cycle Assessment), która pozwala na określenie emisji dwutlenku węgla i wpływu produktu na środowisko podczas całego cyklu "życia".

Cykl życia produktu składa się z fazy surowców, produkcji, transportu, użytkowania oraz utylizacji / recyklingu

Czy palety plastikowe podlegają wymogom ISPM 15?

Nie. Palety wykonane z tworzywa sztucznego:

- nie wymagają fumigacji
- są idealnym rozwiązaniem do eksportu poza UE

Aktualne ceny dostępne na stronie: <https://www.prymat24.pl/paleta-plastikowa-1200-800mm,-z-pelnym-blatem,-na-3-plozach-regranulat,g154,p2347.html>

 **Informacja o warunkach zakupu i dostawy**



PZT PRYMAT Sp.j. **Dział Sprzedaży**



74 831 18 82



694 486 552



handel@prymat24.pl | www.prymat24.pl