

**Paleta plastikowa higieniczna 1200 x 800 mm, z pełnym blatem, 3 płoży, atest PZH**

**Paleta plastikowa higieniczna 1200 x 800 mm, z pełnym blatem, 3 płoży, atest PZH – Dane techniczne**



Lekka i wytrzymała **paleta plastikowa higieniczna** z pełnym blatem wykonana z **granulatu pierwotnego HDPE**, stanowiąca doskonałą alternatywę dla tradycyjnych palet drewnianych w transporcie i składowaniu, zwłaszcza **w branżach o wysokich wymaganiach higienicznych**.

**Niska masa własna** (tylko 12 kg) ułatwia obsługę ręczną oraz **zmniejsza koszt transportu** przy zachowaniu dużej nośności

Wymiary gabarytowe palety (szer. x głęb.x wys.):	1200 x 800 x 144 mm
Materiał	HDPE (High Density Polyethylene)
Konstrukcja palety	blat pełny - z krawędziami lub gładki, z 3 płozami
Obciążenie statyczne	3000 kg
Obciążenie dynamiczne (przenoszenie wózkiem widłowym)	1500 kg
Obciążenie regałowe	750 kg
Zakres temperatur pracy	od -20°C do +60°C
Odporność	Bardzo wysoka odporność na wilgoć, chemikalia i środki myjące
Zastosowanie	magazynowanie na regale paletowym, transport wózkiem widłowym
Sposób składowania	układanie w stosie
Normy i certyfikaty	<ul style="list-style-type: none"> <li>• ISO 9001 (organizacja procesu produkcji)</li> <li>• ISO 8611 (dopuszczalne obciążenia)</li> <li>• Atest spożywczy PZH</li> <li>• <b>Oznaczenie śladu węglowego ESG</b></li> </ul>
Ciężar palety	12 kg
Kod produktu	<b>13-045</b>

Nowoczesna paleta wykonana z HDPE zaprojektowana do intensywnego użytkowania w branżach o wysokich wymaganiach higienicznych, stanowiąca trwałą alternatywę dla palet drewnianych.

Paleta została zaprojektowana jako wytrzymała konstrukcja **na trzech płozach z pełnym blatem** o wymiarach 1200x800 mm i jest kompatybilna z regałami paletowymi wysokiego składowania.

#### Najważniejsze korzyści dla użytkownika i działu zakupów

- brak absorpcji wilgoci i odporność na pleśń
- łatwe czyszczenie wodą pod ciśnieniem
- większa trwałość
- długa żywotność – nawet wielokrotnie dłuższa niż palety drewniane
- lepsze bezpieczeństwo pracy - brak drzazg i gwoździ

#### Zastosowanie produktu

- przemysł spożywczy
- farmacja
- logistyka i magazynowanie FMCG
- transport i eksport
- automatyczne systemy magazynowania
- możliwość trwałego znakowania (logo, nr palety itp.)

#### Konstrukcja palety



· blat palety



· paleta od spodu



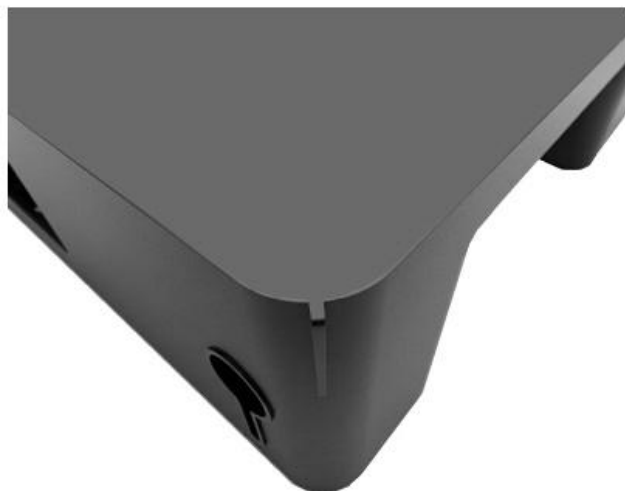
· palety w stosie

#### Dodatkowe parametry techniczne palety

<b>Typ produktu</b>	Paleta plastikowa (europaleta) 1200 x 800 mm, z pełnym blatem, z płozami
<b>Klasyfikacja palety</b>	Paleta higieniczna
<b>Rodzaj blatu</b>	Blat pełny, bez otworów
<b>Podstawa palety</b>	3 płozy - do wózków widłowych i systemów przenoszenia
<b>Ślad węglowy palety</b>	181 kg Co <sup>2</sup> na 1 m <sup>3</sup>

## Warianty wykonania palet plastikowych

### Blat palety



· blat gładki – bez krawędzi



· blat gładki – z krawędziami

### Paleta plastikowa higieniczna vs Paleta EPAL (drewniana)

<b>Materiał</b>	Tworzywo sztuczne (HDPE)	Drewno
<b>Waga</b>	12 - 20 kg	22 - 25 kg
<b>Nośność dynamiczna</b>	1250 - 1500 kg	ok. 1500 kg
<b>Konstrukcja blatu</b>	pełny	ażurowy
<b>Mycie / dezynfekcja</b>	Tak	Nie
<b>Kontakt z żywnością</b>	Tak	Ograniczony
<b>Ślad węglowy</b>	181 kg Co <sup>2</sup> na 1 m <sup>3</sup>	405 kg Co <sup>2</sup> na 1 m <sup>3</sup> (+ 223%)
<b>ISPM 15 (fumigacja)</b>	Nie jest wymagana	Wymagana (przy eksporcie)
<b>Odporność na wilgoć</b>	Pełna	Niska
<b>Trwałość</b>	Bardzo wysoka	Średnia
<b>Naprawa</b>	Nieopłacalna	Możliwa
<b>Cena zakupu</b>	Wysoka	Niska
<b>Obieg (wymiana)</b>	Nie (możliwy recykling)	Tak (system EPAL)

### Wniosek:

**Palety plastikowe** mimo, że są droższe od palet drewnianych mają **bardziej wszechstronne zastosowanie** oraz **dłuższy okres eksploatacji**, a możliwość recyklingu oznacza **mniejszy ślad węglowy**.

## Normy, atesty i poświadczenia

### Produkt polski



- o Polski zakład produkcyjny

### Atest ISO 9001



- o System zarządzania jakością

### Atest PZH



- o palety Dopuszczenie do kontaktu z żywnością

### Atest ESG



- o Oznaczenie śladu węglowego

- **Badanie dopuszczalnych obciążeń palety** - dynamicznych / na regale, prowadzone były w roku 2025 w oparciu o PN-EN ISO 8611-1:2022
- **Badanie dopuszczalnych obciążeń palety** - dynamicznych / na regale, prowadzone były w roku 2025 w oparciu o PN-EN ISO 8611-1:2022-06 w następującym zakresie:
  - wytrzymałość na zginanie na regale paletowym z wynikiem 960 kg (pęknięcie palety).
  - wytrzymałość w transporcie wózkami widłowymi z wynikiem 1500kg (brak trwałych uszkodzeń).
- **Atest higieniczny PZH** - dla palet zawierających polietylen HDPE i barwnik
- dopuszczenie do transportu i magazynowania produktów w przemyśle spożywczym i farmaceutycznym
- dopuszczenie dotyczy produktów w opakowaniach, **nie obejmuje bezpośredniego kontaktu z żywnością**
- **Środowiskowa ocena cyklu życia produktu LCA** (Life Cycle Assessment), badająca **ślad węglowy palety**, przeprowadzona w oparciu o następujące wytyczne:
  - ISO 14040 (Zarządzanie środowiskowe, Ocena cyklu życia, Zasady i struktura).
  - ISO 14044 (Zarządzanie środowiskowe, Ocena cyklu życia, Wymagania i wytyczne).
  - ISO 14025 (Etykiety i deklaracje środowiskowe, Zasady i procedury).
  - PEF CR (Product Environmental Footprint Category Rules Guidance).
  - PCR (Rekomendacje do wykonania analizy produktu)

## FAQ – palety plastikowe higieniczne z blatem

### Czym jest paleta plastikowa higieniczna?

Paleta z płozami to standardowa paleta plastikowa 1200 × 800 mm, przeznaczona do zastosowań wymagających wysokiego poziomu higieny, przede wszystkim w logistyce FMCG.

### Z jakiego materiału wykonana jest paleta plastikowa higieniczna?

- Paleta produkowana jest z polietylenu wysokiej gęstości (HDPE), jest to tworzywo sztuczne o bardzo dużej odporności chemicznej oraz dużym zakresie temperatur pracy
- bez dodatków drewnopochodnych
- bez metalu w konstrukcji

### Co oznacza atest higieniczny PZH?

Atest wydany przez Państwowy Zakład Higieny w odniesieniu do palet plastikowych określa:

- Materiał, z którego została wykonana paleta - polietylen HDPE (granulat pierwotny), polietylen LDPE z recyklingu po-konsumenckiego (re-granulat), barwnik, stal (zbrojenie płóz)
- Przeznaczenie do stosowania - w transporcie, magazynach i halach produkcyjnych przemysłu spożywczego i farmaceutycznego
- W warunkach - bez bezpośredniego kontaktu z żywnością (musi być w opakowaniu) i niekonfekcjonowanymi farmaceutykami

Atestem PZH dysponują zarówno palety z "granulatu pierwotnego" jak i z surowca (polietylenu) z recyklingu. Jednak ze względu na Rozporządzenie Komisji (UE) 2024/3190 z dnia 19 grudnia 2024 r. w sprawie stosowania Bisfenolu A (BPA) w opakowaniach do żywności należałoby przyjąć, że **palet z recyklingu nie można określić jako wolne od BPA** ze względu na po-konsumenckie pochodzenie surowca

### Co oznacza atest ESG?

Potwierdza, że produkt został poddany środowiskowej ocenie cyklu życia produktu LCA (Life Cycle Assessment), która pozwala na określenie emisji dwutlenku węgla i wpływu produktu na środowisko podczas całego cyklu "życia".

Cykl życia produktu składa się z fazy surowców, produkcji, transportu, użytkowania oraz utylizacji / recyklingu

### Czy palety plastikowe podlega wymogom ISPM 15?

Nie. Palety wykonane z tworzywa sztucznego:

- nie wymagają fumigacji
- są idealnym rozwiązaniem do eksportu poza UE

### Czy paleta każda paleta plastikowa z atestem PZH jest paletą H1?

Nie. Palety H1 muszą spełnić dodatkowe warunki:

- Zgodność z GS1 i DIN 55423-5 / -6
- pełny blat górny i dolny (od spodu) - brak otworów
- Materiał: czysty HDPE lub PP dopuszczony do kontaktu z żywnością - zakaz stosowania regranulatu konsumenckiego (post-consumer recycilate PCR) - dopuszczalne wyłącznie granulaty produkcyjne (pre-consumer)
- Oznakowanie i identyfikacja - Każda certyfikowana paleta H1 musi posiadać trwale naniesione logo GS1 Germany, numer dopuszczenia, identyfikację producenta

**Aktualne ceny** dostępne na stronie: <https://www.prymat24.pl/paleta-plastikowa-higieniczna-1200-x-800-mm,-z-peelnym-blatem,-3-plozy,-atest-pzh,g154,p2349.html>

### Informacja o warunkach zakupu i dostawy



PZT PRYMAT Sp.j. **Dział Sprzedaży**



74 831 18 82



694 486 552



[handel@prymat24.pl](mailto:handel@prymat24.pl) | [www.prymat24.pl](http://www.prymat24.pl)