

Paleta higieniczna 1200 x 800 mm, ażurowa, 3 płozy, atest PZH

Paleta plastikowa higieniczna 1200 x 800 mm, ażurowa, 3 płozy, atest PZH – Dane techniczne



Lekka i wytrzymała **paleta plastikowa higieniczna** z blatem ażurowym, wykonana z **granulatu pierwotnego HDPE**, stanowiąca doskonałą alternatywę dla tradycyjnych palet drewnianych w transporcie i składowaniu, zwłaszcza **w branżach o wysokich wymaganiach higienicznych**.

Niska masa własna (tylko 9 kg) ułatwia obsługę ręczną oraz **zmniejsza koszt transportu** przy zachowaniu dużej nośności

Wymiary gabarytowe palety (szer. x głęb.x wys.):	1200 x 800 x 144 mm
Materiał	HDPE (High Density Polyethylene)
Konstrukcja palety	blat ażurowy - z krawędziami lub gładki, z 3 płozami
Obciążenie statyczne	3000 kg
Obciążenie dynamiczne (przenoszenie wózkiem widłowym)	1500 kg
Obciążenie regałowe	750 kg
Zakres temperatur pracy	od -20°C do +60°C
Odporność	Bardzo wysoka odporność na wilgoć, chemikalia i środki myjące
Zastosowanie	magazynowanie na regale paletowym, transport wózkiem widłowym, eksport
Sposób składowania	układanie w stosie
Normy i certyfikaty	<ul style="list-style-type: none"> • ISO 9001 (organizacja procesu produkcji) • ISO 8611 (dopuszczalne obciążenia) • Atest spożywczy PZH • Oznaczenie śladu węglowego ESG
Ciężar palety	9 kg
Kod produktu	13-042

Nowoczesna paleta wykonana z HDPE zaprojektowana do intensywnego użytkowania w branżach o wysokich wymaganiach higienicznych, stanowiąca trwałą alternatywę dla palet drewnianych.

Paleta została zaprojektowana jako wytrzymała konstrukcja **na trzech płozach z ażurowym blatem** o wymiarach 1200x800 mm i jest kompatybilna z regałami paletowymi wysokiego składowania.

Najważniejsze korzyści dla użytkownika i działu zakupów

- brak absorpcji wilgoci i odporność na pleśń
- łatwe czyszczenie wodą pod ciśnieniem
- większa trwałość
- długa żywotność – nawet wielokrotnie dłuższa niż palety drewniane
- lepsze bezpieczeństwo pracy - brak drzazg i gwoździ

Zastosowanie produktu

- przemysł spożywczy
- farmacja
- logistyka i magazynowanie FMCG
- transport i eksport
- automatyczne systemy magazynowania
- możliwość trwałego znakowania (logo, nr palety itp.)

Konstrukcja ażurowej palety higienicznej



· blat palety



· paleta od spodu



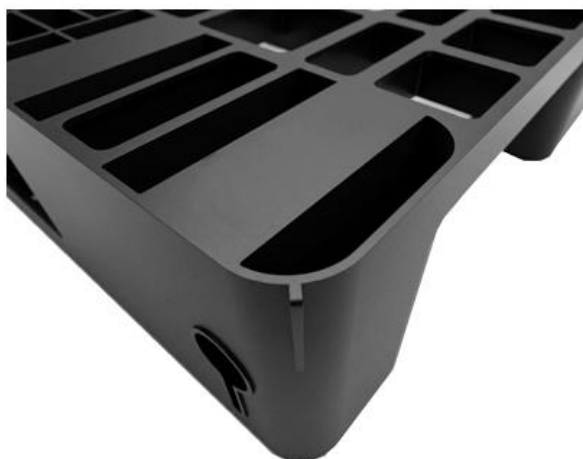
· palety w stosie

Dodatkowe parametry techniczne palety

Typ produktu	Paleta plastikowa higieniczna 1200 x 800 mm, z ażurowym blatem, z płozami
Klasyfikacja palety	Paleta higieniczna
Rodzaj blatu	Blat ażurowy, gładki lub z krawędziami
Podstawa palety	3 płozy - do wózków widłowych i systemów przenoszenia
Ślad węglowy palety	181 kg Co ² na 1 m ³

Warianty wykonania ażurowej palety plastikowej

Blat palety



· blat ażurowy – bez krawędzi

· blat ażurowy – z krawędziami

Paleta plastikowa higieniczna vs Paleta EPAL (drewniana)

Materiał	Tworzywo sztuczne (HDPE)	Drewno
Waga	12 - 20 kg	22 - 25 kg
Nośność dynamiczna	1250 - 1500 kg	ok. 1500 kg
Konstrukcja blatu	pełny	ażurowy
Mycie / dezynfekcja	Tak	Nie
Kontakt z żywnością	Tak	Ograniczony
Ślad węglowy	181 kg Co ² na 1 m ³	405 kg Co ² na 1 m ³ (+ 223%)
ISPM 15 (fumigacja)	Nie jest wymagana	Wymagana (przy eksporcie)
Odporność na wilgoć	Pełna	Niska
Trwałość	Bardzo wysoka	Średnia
Naprawa	Nieoptymalna	Możliwa
Cena zakupu	Wysoka	Niska
Obieg (wymiana)	Nie (możliwy recykling)	Tak (system EPAL)

Wniosek:

Palety plastikowe mimo, że są droższe od palet drewnianych mają **bardziej wszechstronne zastosowanie** oraz **dłuższy okres eksploatacji**, a możliwość recyklingu oznacza **mniejszy ślad węglowy**.

Normy, atesty i poświadczenia

Produkt polski



- Polski zakład produkcyjny

Atest ISO 9001



ISO 9001
LL-C (Certification)

- System zarządzania jakością

Atest PZH



- palety Dopuszczenie do kontaktu z żywnością

Atest ESG



- Oznaczenie śladu węglowego

- **Badanie dopuszczalnych obciążeń palety** - dynamicznych / na regale, prowadzone były w roku 2025 w oparciu o PN-EN ISO 8611-1:2022
- **Badanie dopuszczalnych obciążeń palety** - dynamicznych / na regale, prowadzone były w roku 2025 w oparciu o PN-EN ISO 8611-1:2022-06 w następującym zakresie:
 - wytrzymałość na zginanie na regale paletowym z wynikiem 960 kg (pęknięcie palety).
 - wytrzymałość w transporcie wózkami widłowymi z wynikiem 1500kg (brak trwałych uszkodzeń).
- **Atest higieniczny PZH** - dla palet zawierających polietylen HDPE i barwnik
- dopuszczenie do transportu i magazynowania produktów w przemyśle spożywczym i farmaceutycznym
- dopuszczenie dotyczy produktów w opakowaniach, **nie obejmuje bezpośredniego kontaktu z żywnością**
- **Środowiskowa ocena cyklu życia produktu LCA** (Life Cycle Assessment), badająca **ślad węglowy palety**, przeprowadzona w oparciu o następujące wytyczne:
 - ISO 14040 (Zarządzanie środowiskowe, Ocena cyklu życia, Zasady i struktura).
 - ISO 14044 (Zarządzanie środowiskowe, Ocena cyklu życia, Wymagania i wytyczne).
 - ISO 14025 (Etykiety i deklaracje środowiskowe, Zasady i procedury).
 - PEF CR (Product Environmental Footprint Category Rules Guidance).
 - PCR (Rekomendacje do wykonania analizy produktu)

FAQ – palety plastikowe higieniczne z blatem

Czym jest paleta plastikowa higieniczna?

Paleta z płozami to standardowa paleta plastikowa 1200 × 800 mm, przeznaczona do zastosowań wymagających wysokiego poziomu higieny, przede wszystkim w logistyce FMCG.

Z jakiego materiału wykonana jest paleta plastikowa higieniczna?

- Paleta produkowana jest z polietylenu wysokiej gęstości (HDPE), jest to tworzywo sztuczne o bardzo dużej odporności chemicznej oraz dużym zakresie temperatur pracy
- bez dodatków drewnopochodnych
- bez metalu w konstrukcji

Co oznacza atest higieniczny PZH?

Atest wydany przez Państwowy Zakład Higieny w odniesieniu do palet plastikowych określa:

- Materiał, z którego została wykonana paleta - polietylen HDPE (granulat pierwotny), polietylen LDPE z recyklingu po-konsumenckiego (re-granulat), barwnik, stal (zbrojenie płóz)
- Przeznaczenie do stosowania - w transporcie, magazynach i halach produkcyjnych przemysłu spożywczego i farmaceutycznego
- W warunkach - bez bezpośredniego kontaktu z żywnością (musi być w opakowaniu) i niekonfekcjonowanymi farmaceutykami

Atestem PZH dysponują zarówno palety z "granulatu pierwotnego" jak i z surowca (polietylenu) z recyklingu. Jednak ze względu na Rozporządzenie Komisji (UE) 2024/3190 z dnia 19 grudnia 2024 r. w sprawie stosowania Bisfenolu A (BPA) w opakowaniach do żywności należałoby przyjąć, że **palet z recyklingu nie można określić jako wolne od BPA** ze względu na po-konsumenckie pochodzenie surowca

Co oznacza atest ESG?

Potwierdza, że produkt został poddany środowiskowej ocenie cyklu życia produktu LCA (Life Cycle Assessment), która pozwala na określenie emisji dwutlenku węgla i wpływu produktu na środowisko podczas całego cyklu "życia".

Cykl życia produktu składa się z fazy surowców, produkcji, transportu, użytkowania oraz utylizacji / recyklingu

Czy palety plastikowe podlega wymogom ISPM 15?

Nie. Palety wykonane z tworzywa sztucznego:

- nie wymagają fumigacji
- są idealnym rozwiązaniem do eksportu poza UE

Czy paleta każda paleta plastikowa z atestem PZH jest paletą H1?

Nie. Palety H1 muszą spełnić dodatkowe warunki:

- Zgodność z GS1 i DIN 55423-5 / -6
- pełny blat górny i dolny (od spodu) - brak otworów
- Materiał: czysty HDPE lub PP dopuszczony do kontaktu z żywnością - zakaz stosowania regranulatu konsumenckiego (post-consumer recyclate PCR) - dopuszczalne wyłącznie granulaty produkcyjne (pre-consumer)
- Oznakowanie i identyfikacja - Każda certyfikowana paleta H1 musi posiadać trwale naniesione logo GS1 Germany, numer dopuszczenia, identyfikację producenta

Aktualne ceny dostępne na stronie: <https://www.prymat24.pl/paleta-plastikowa-1200-x-800-x-144-mm,-azurowa,-3-plozy,-atest-pzh,g154,p2346.html>

Informacja o warunkach zakupu i dostawy



PZT PRYMAT Sp.j. **Dział Sprzedaży**



74 831 18 82



694 486 552



handel@prymat24.pl | www.prymat24.pl